
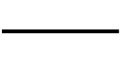


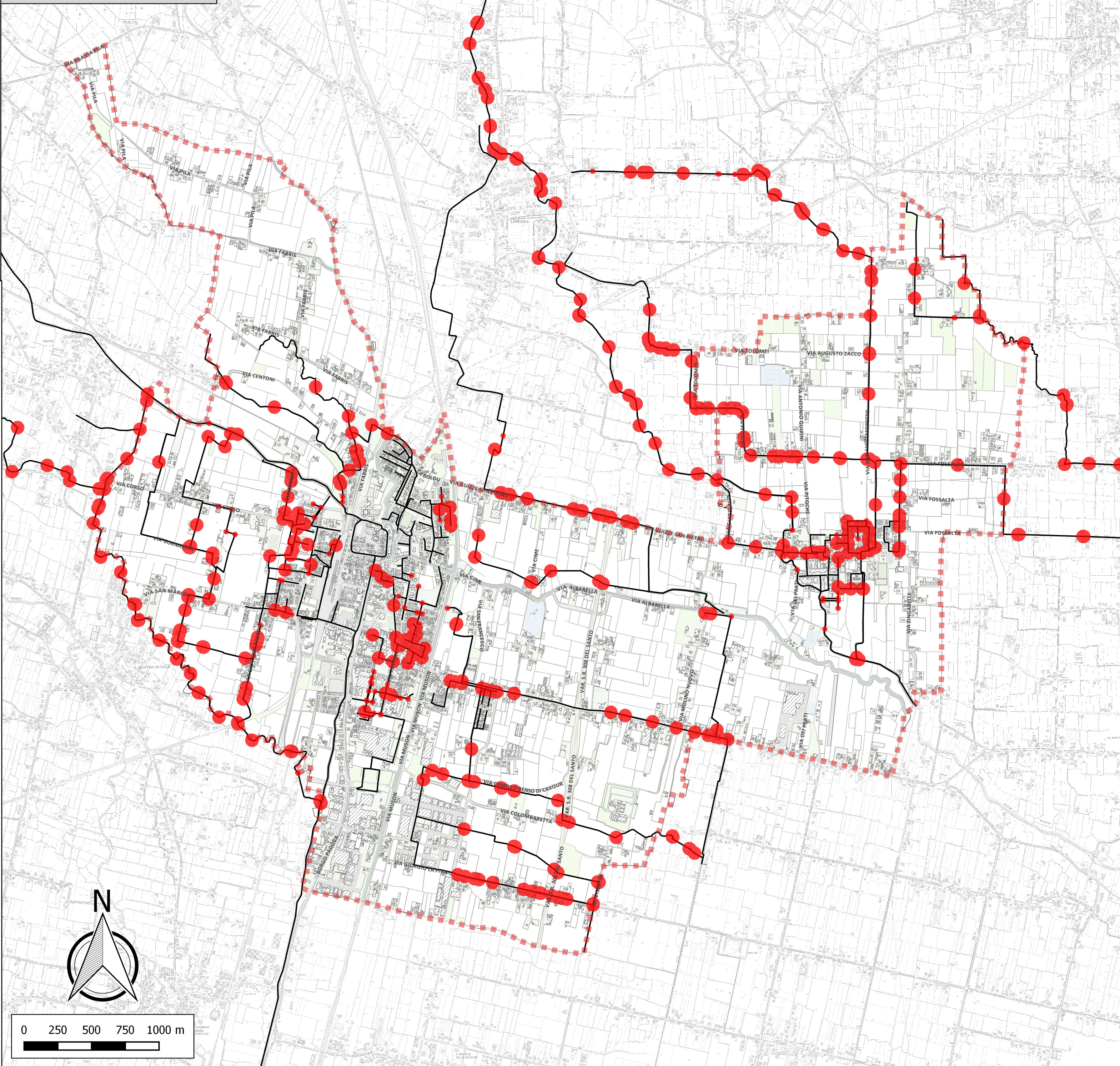


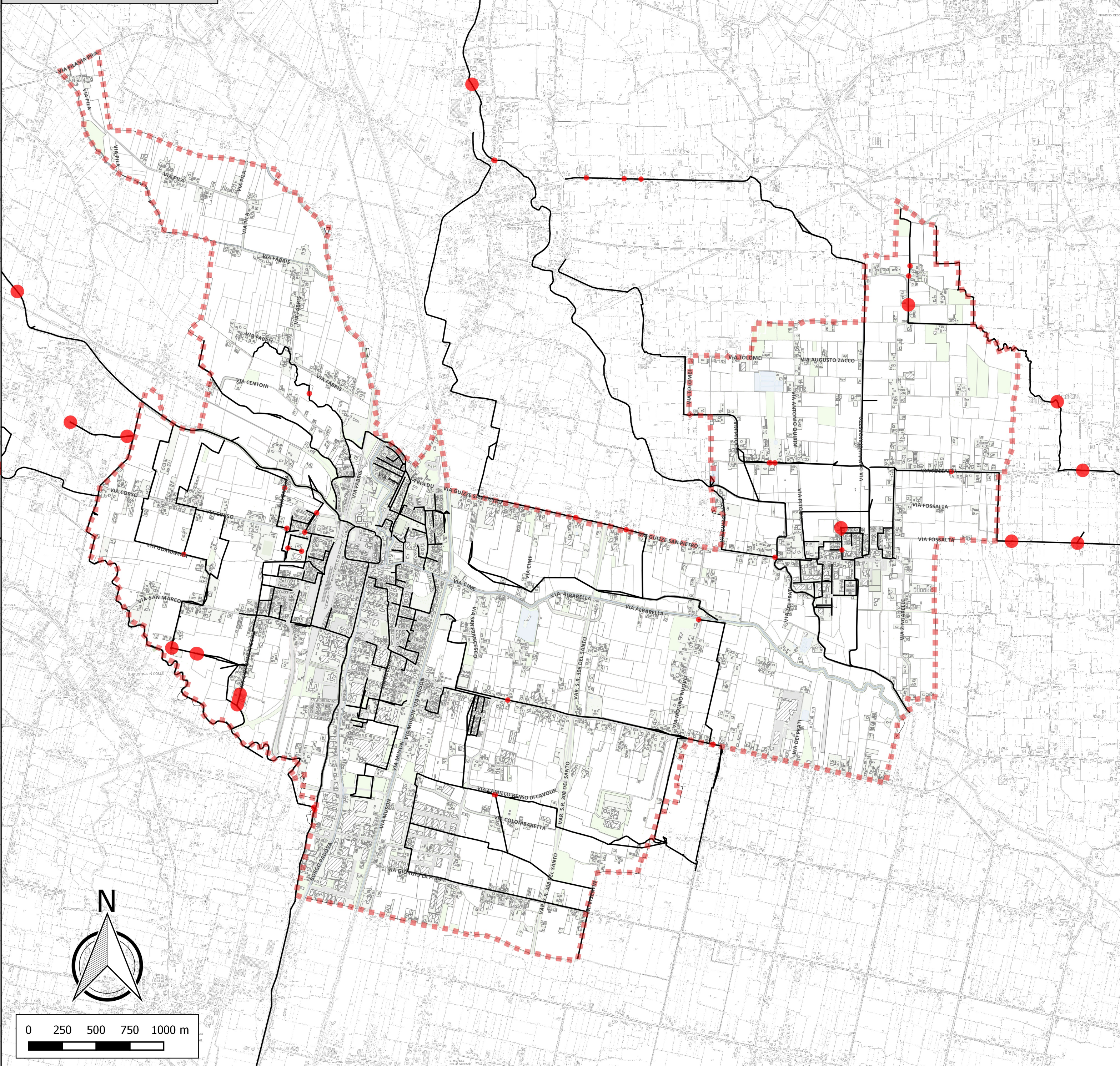
LEGENDA

-  Confini comunali
-  Rete modellata idraulicamente
- Nodi con esondazioni previste**
-  fino a 200 mc
-  oltre 200 mc

STATO DI FATTO



STATO DI PROGETTO



 **COMUNE DI CAMPOSAMPIERO**
 Piazza Castello, 35 - 35012 Camposampiero (PD)

 **CONSORZIO DI BONIFICA ACQUE RISORGIVE**
 Via Rovetto, 12 - 30174 VENEZIA
 e-mail: consorzio@acquerisorgive.it
 www.acquerisorgive.it

PIANO DELLE ACQUE COMUNALE

03.07.00 CARTA DELLE SIMULAZIONI - 7 ORE E Tr 20 ANNI

AR009 PA

DATA	ELABORATO				
DICEMBRE 2015	CARTA DELLE SIMULAZIONI NUMERICHE DURATA PIOGGIA 7 ORE E Tr 20 ANNI				
SCALA	1:20.000				
CODICE ELABORATO	Consorzio di Bonifica Acque Risorgive				
AR009 PA 03 07 00 PLSP 00	ing. Carlo Bendoricchio DIRETTORE				
Comune di Camposampiero	ing. Michele Caffini DIRETTORE AREA TECNICA				
Carlo Gonzo ASSESSORE ALLE POLITICHE AMBIENTALI E MANUTENZIONI	ing. Luca Mason - UFFICIO PIANIFICAZIONE E SVILUPPO NUOVE OPERE geom. Michele Marugno - UFFICIO GESTIONE				
UFFICIO LAVORI PUBBLICI / MANUTENZIONI					
UFFICIO URBANISTICA / AMBIENTE					
REV. N°	DATA	MOTIVO DELLA REVISIONE	REDIGE	VERIFICA	APPROVA
0	27-11-2015	Prima emissione	L. Mason	L. Mason	M. Caffini