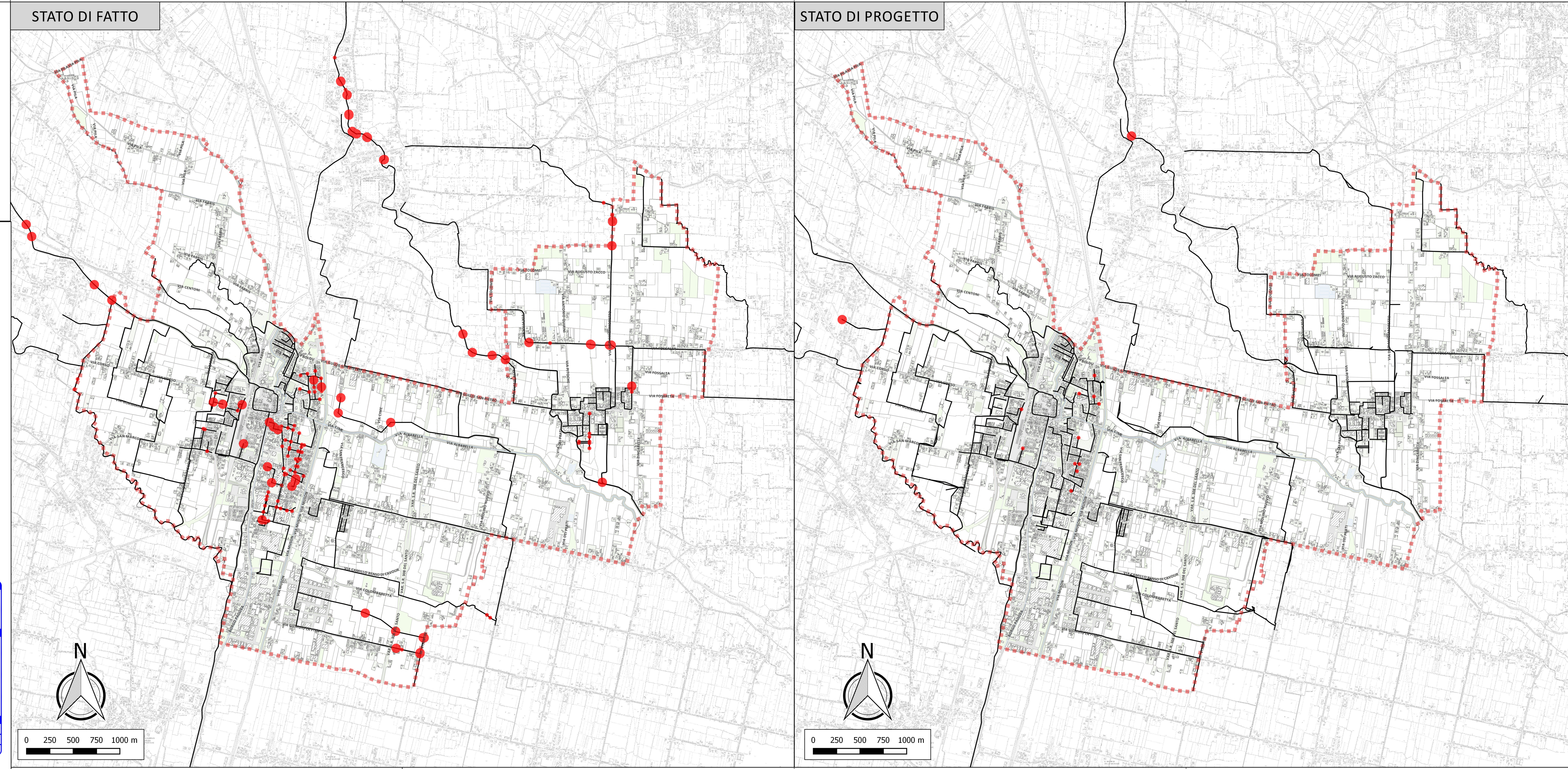


LEGENDA

- Confini comunali
- Rete modellata idraulicamente
- Nodi con esondazioni previste**
- fino a 200 mc
- oltre 200 mc

STATO DI FATTO

STATO DI PROGETTO



COMUNE DI CAMPOSAMPIERO
Piazza Castello, 35 - 35012 Camposampiero (PD)

**CONSORZIO DI BONIFICA
ACQUE
RISORGIVE**

Via Rovetto, 12 - 30174 VENEZIA
 e-mail: consorzio@acquerisorgive.it
 www.acquerisorgive.it



DATA	ELABORATO				
DICEMBRE 2015	CARTA DELLE SIMULAZIONI NUMERICHE DURATA PIOGGIA 1 ORA E Tr 5 ANNI				
SCALA	1:20.000				
CODICE ELABORATO	Consorzio di Bonifica Acque Risorgive				
AR009 PA 03 04 00 PLSP 00	Comune di Camposampiero				
Carlo Gonzo ASSESSORE ALLE POLITICHE AMBIENTALI E MANUTENZIONI	ing. Carlo Bendoricchio DIRETTORE				
UFFICIO LAVORI PUBBLICI / MANUTENZIONI	ing. Michele Caffini DIRETTORE AREA TECNICA				
UFFICIO URBANISTICA / AMBIENTE	ing. Luca Mason - UFFICIO PIANIFICAZIONE E SVILUPPO NUOVE OPERE geom. Michele Marugno - UFFICIO GESTIONE				
REV. N°	DATA	MOTIVO DELLA REVISIONE	REDIGE	VERIFICA	APPROVA
0	27-11-2015	Prima emissione	L. Mason	L. Mason	M. Caffini

03.04.00 CARTA DELLE SIMULAZIONI - 1 ORA E Tr 5 ANNI

AR009 PA

