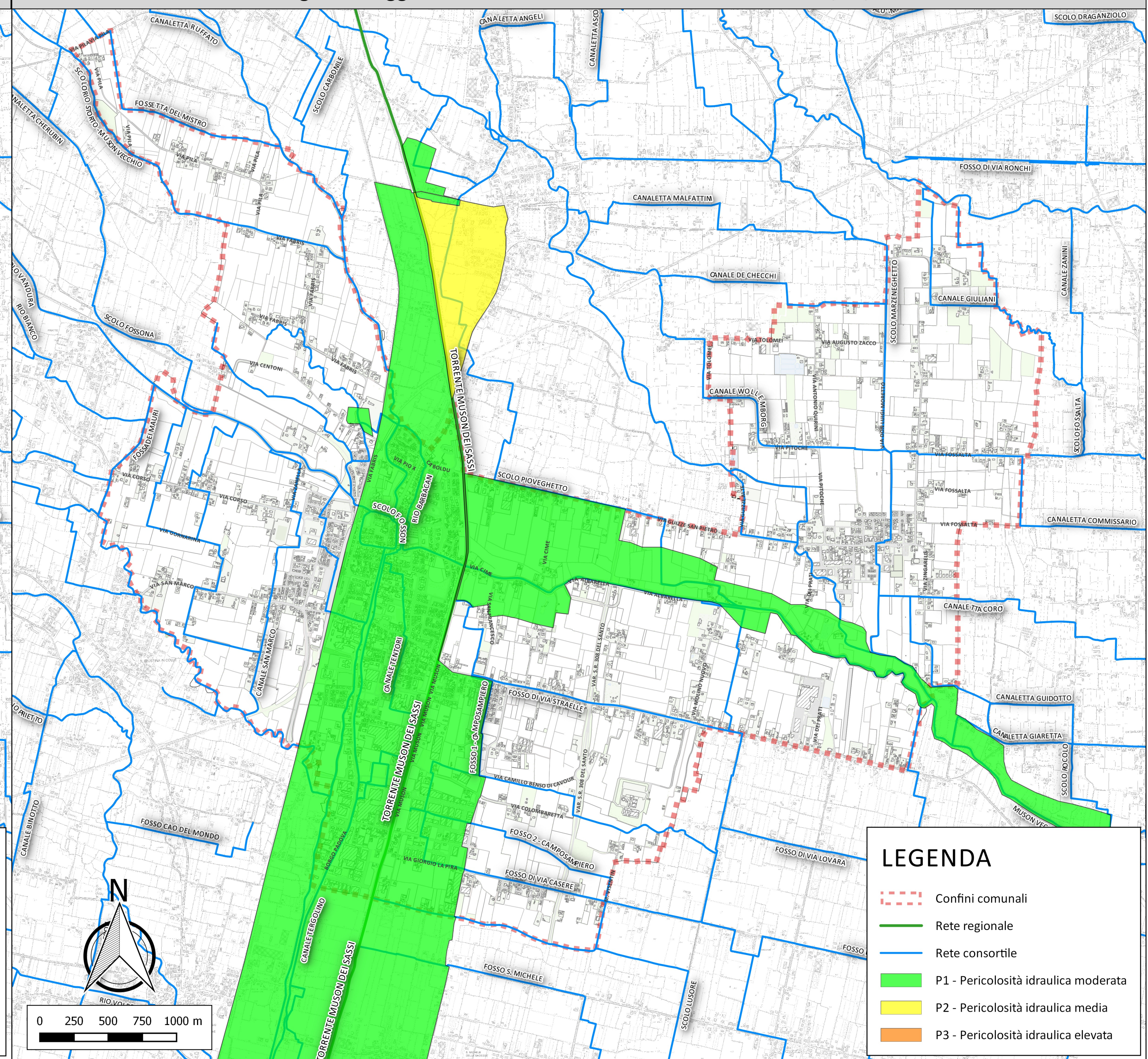
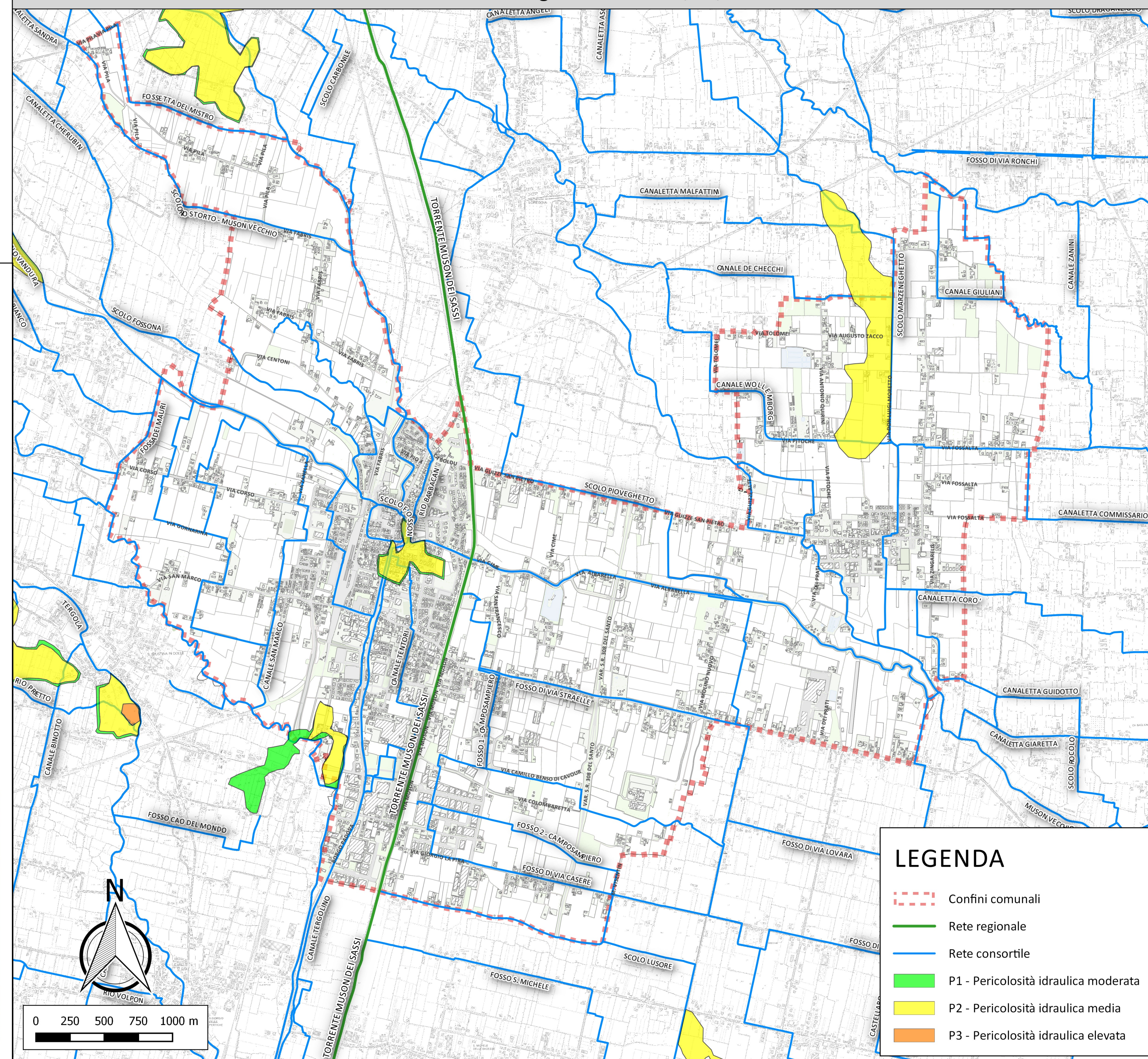


Are a pericolosità idraulica nel Bacino Scolante nella Laguna di Venezia come da Piano di Assetto Idrogeologico adottato con Dgr n. 401 del 31/03/2015

Are a pericolosità idraulica nel Piano stralcio per l'assetto idrogeologico del bacino idrografico del fiume Brenta-Bacchiglione - aggiornamento Decreto Secretariale n. 53 del 15/10/2014

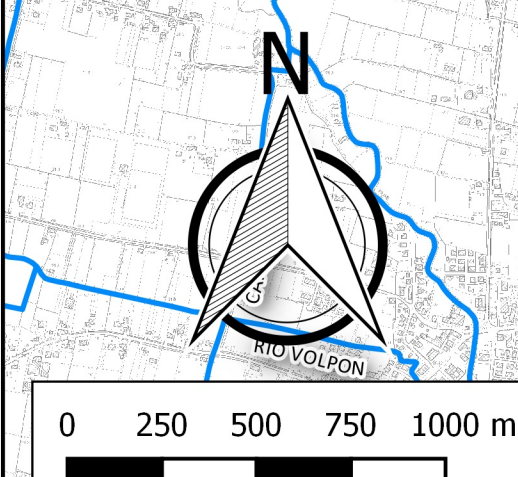


COMUNE DI CAMPOSAMPIERO
Piazza Castelli, 15 - 35012 Camposampiero (PD)



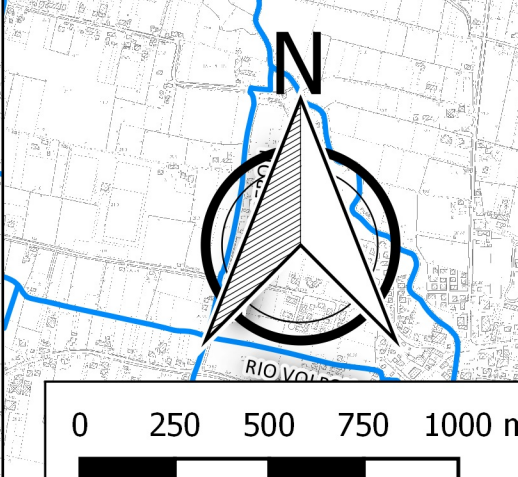
**PIANO DELLE ACQUE
COMUNALE**

DATA		ELABORATO			
DICEMBRE 2015		CARTA DEI VINCOLI DI TIPO IDRAULICO			
SCALA		1:20.000			
CODICE ELABORATO		Consorzio di Bonifica Acque Risorgive			
AR009	PA 02 09 00 PLSF 00	ing. Carlo Bendaricchio DIRETTORE			
Comune di Camposampiero		ing. Michele Caffini DIRETTORE AREA TECNICA			
UFFICIO LAVORI PUBBLICI / MANUTENZIONI		ing. Luca Mason - UFFICIO PIANIFICAZIONE E SVILUPPO NUOVE OPERE geom. Michele Maragno - UFFICIO GESTIONE			
UFFICIO URBANISTICA / AMBIENTE					
REV. N°	DATA	MOTIVO DELLA REVISIONE	REDIGE	VERIFICA	APPROVA
0	11-04-2016	Prima emissione	L. Mason	L. Mason	M. Caffini



LEGENDA

- Confini comunali
- Rete regionale
- Rete consortile
- P1 - Pericolosità idraulica moderata
- P2 - Pericolosità idraulica media
- P3 - Pericolosità idraulica elevata



LEGENDA

- Confini comunali
- Rete regionale
- Rete consortile
- P1 - Pericolosità idraulica moderata
- P2 - Pericolosità idraulica media
- P3 - Pericolosità idraulica elevata

02.09.00 CARTA DEI VINCOLI DI TIPO IDRAULICO
AR009 PA