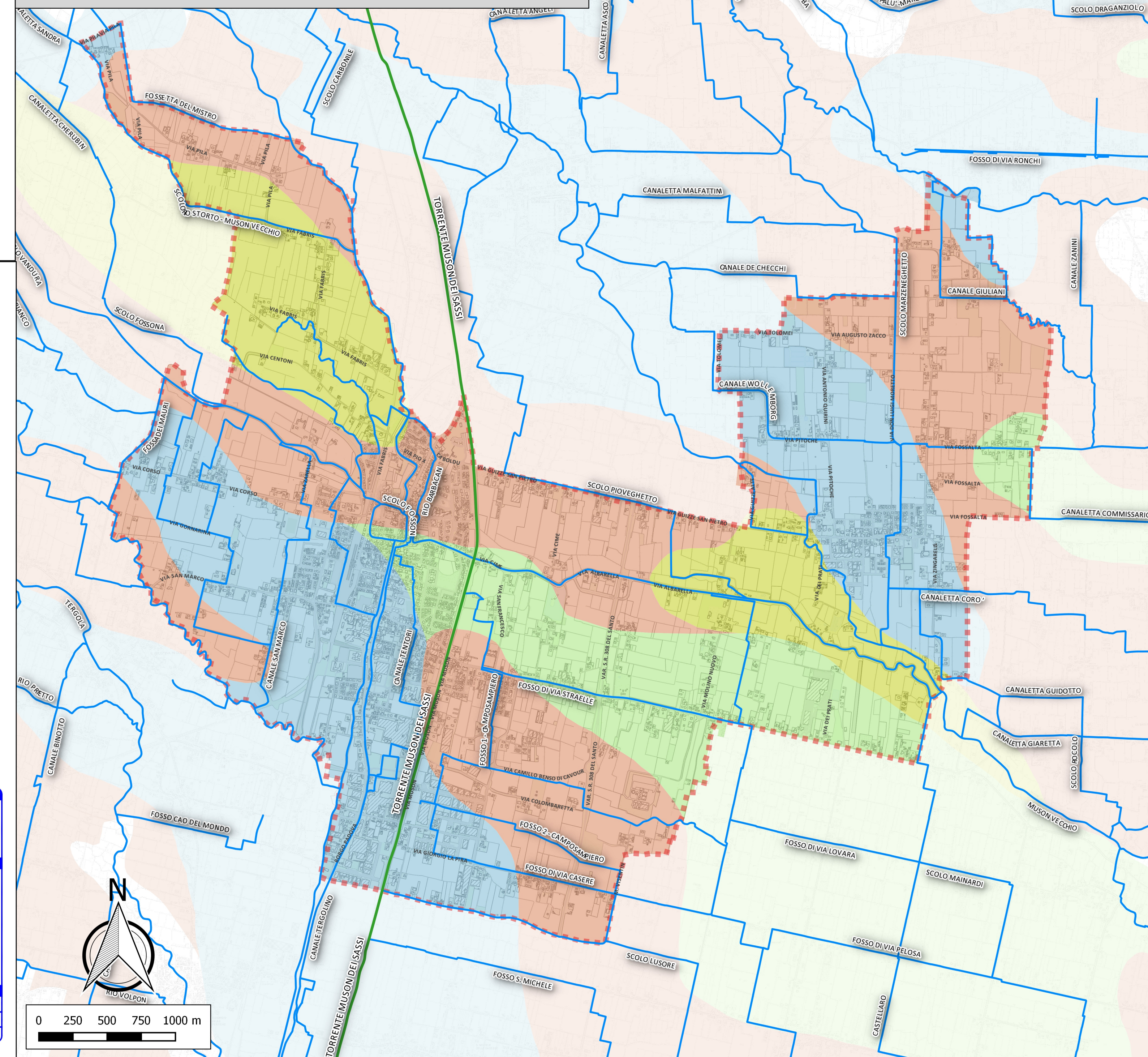


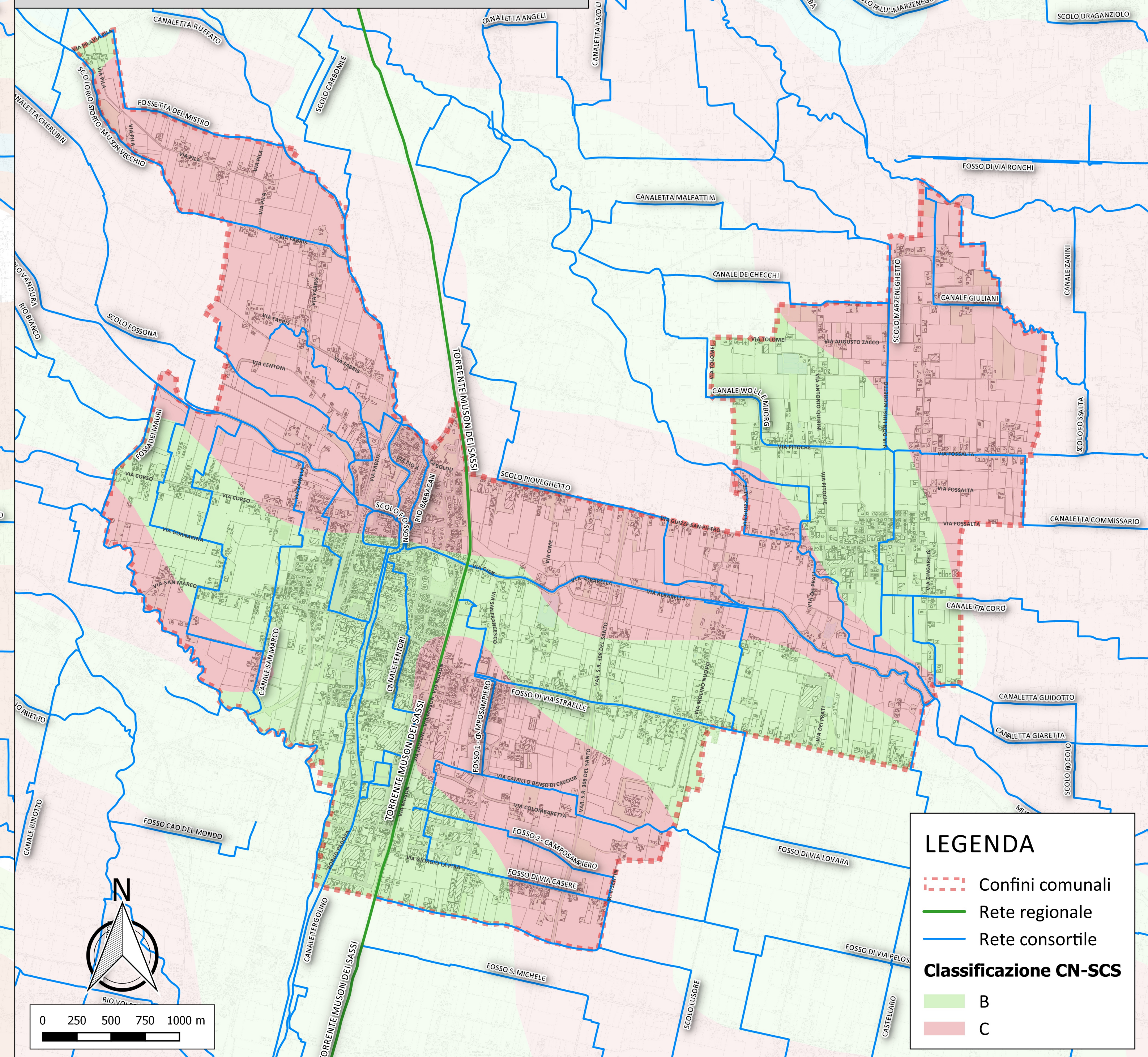
LEGENDA

- - - Confini comunali
- Rete regionale
- Rete consortile
- c0507031_CartaSuoliBSL**
- CMS1 - "Camposampiero" franco sabbiosi
- CMS1/VDC1 - "Camposampiero" franco sabbiosi e "Villa del Conte" franco limosi
- FTB1/VGO1 - "Fontane Bianche" franco limosi e "Vigonza" franco limoso argillosi
- MOG1 - "Mogliano" franco limosi

**Carta dei suoli del Bacino Scolante in Laguna di Venezia
ARPAV, anno 2006**



**Gruppo idrologico suoli
ARPAV, anno 2013**



02.04.00 CARTA DEI SUOLI E DEL GRUPPO IDROLOGICO

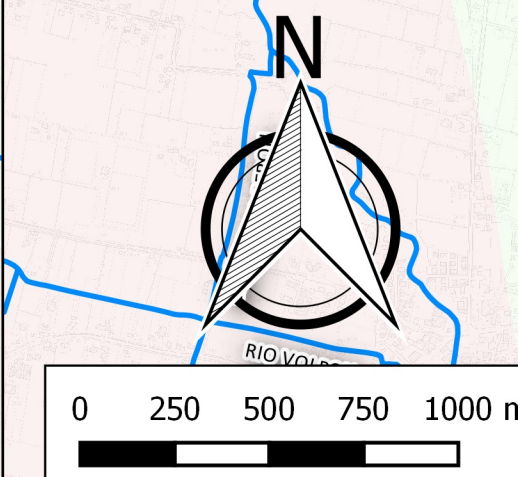
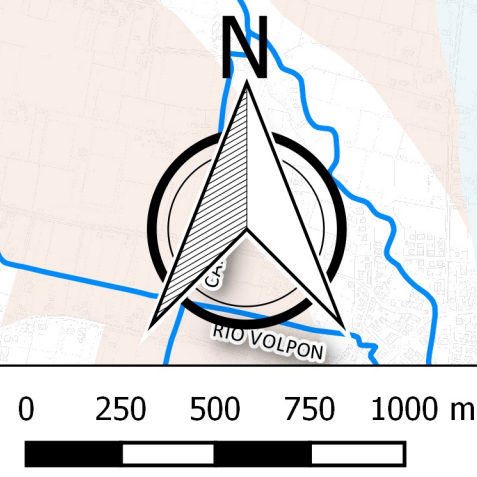
COMUNE DI CAMPOSAMPIERO
Piazza Castello, 35 - 35012 Camposampiero (PD)

Via Rovetto, 12 - 30174 VENEZIA
e-mail: consorzio@acquerisorgive.it
www.acquerisorgive.it

**PIANO DELLE ACQUE
COMUNALE**

DATA	ELABORATO				
DICEMBRE 2015	CARTA DEI SUOLI E DEL GRUPPO IDROLOGICO				
SCALA	1:20.000				
CODICE ELABORATO	Consorzio di Bonifica Acque Risorgive				
AR009 PA 02 04 00 PLSF 00	ing. Carlo Bendoricchio DIRETTORE				
Comune di Camposampiero	ing. Michele Caffini DIRETTORE AREA TECNICA				
UFFICIO LAVORI PUBBLICI / MANUTENZIONI	ing. Luca Mason - UFFICIO PIANIFICAZIONE E SVILUPPO NUOVE OPERE geom. Michele Marugno - UFFICIO GESTIONE				
UFFICIO URBANISTICA / AMBIENTE					
REV. N°	DATA	MOTIVO DELLA REVISIONE	REDIGE	VERIFICA	APPROVA
0	27-11-2015	Prima emissione	L. Mason	L. Mason	M. Caffini

AR009 PA



LEGENDA

- - - Confini comunali
- Rete regionale
- Rete consortile
- Classificazione CN-SCS**
- B
- C